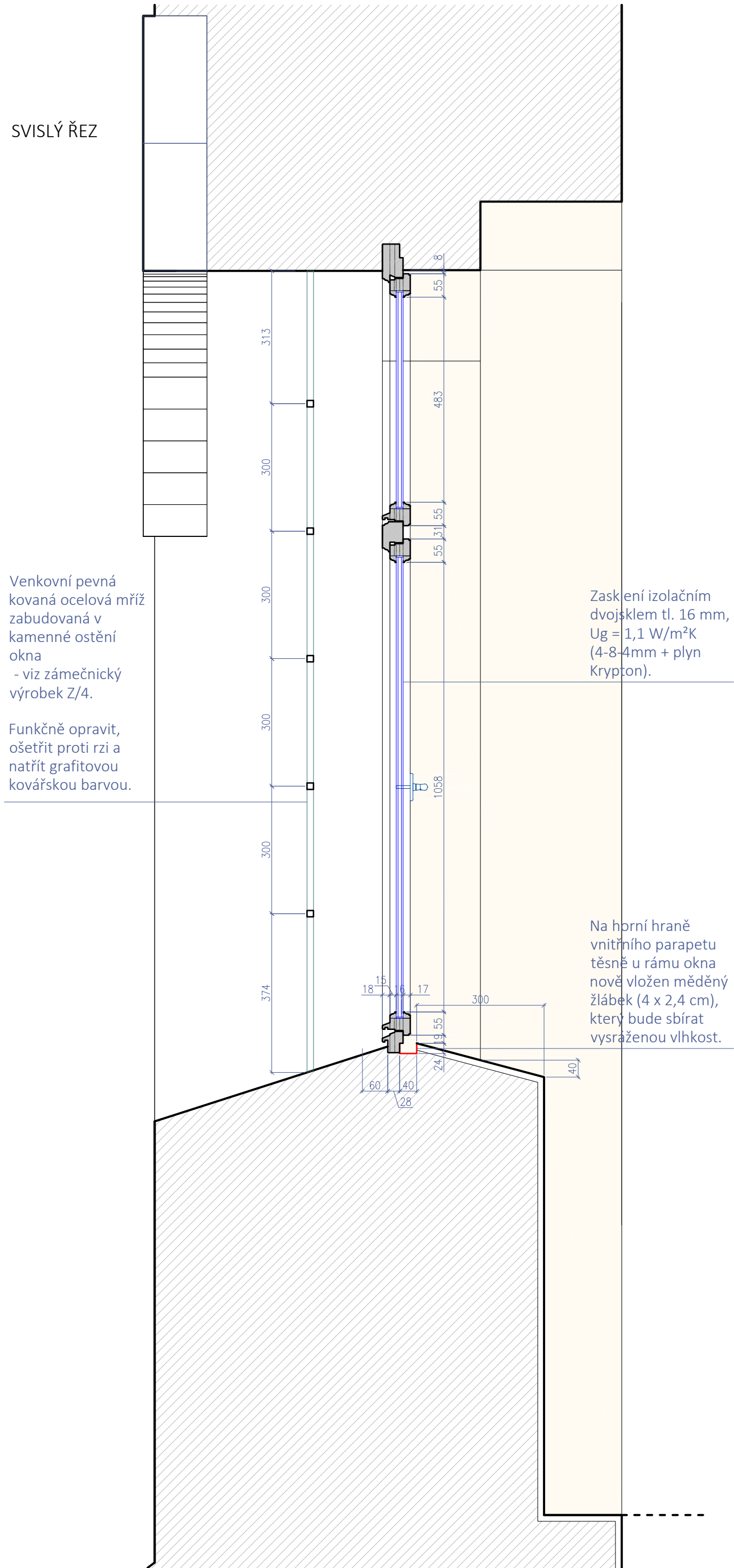
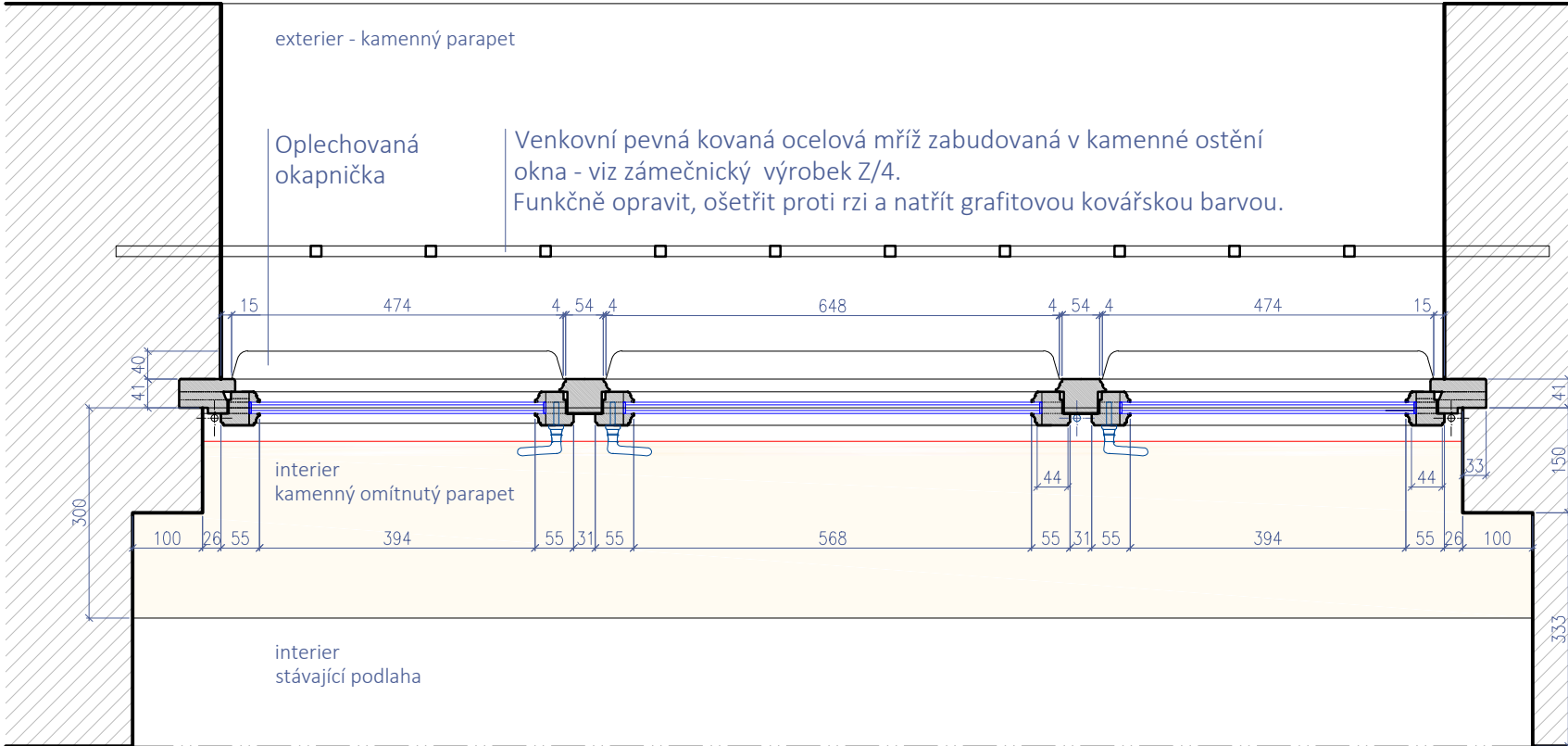
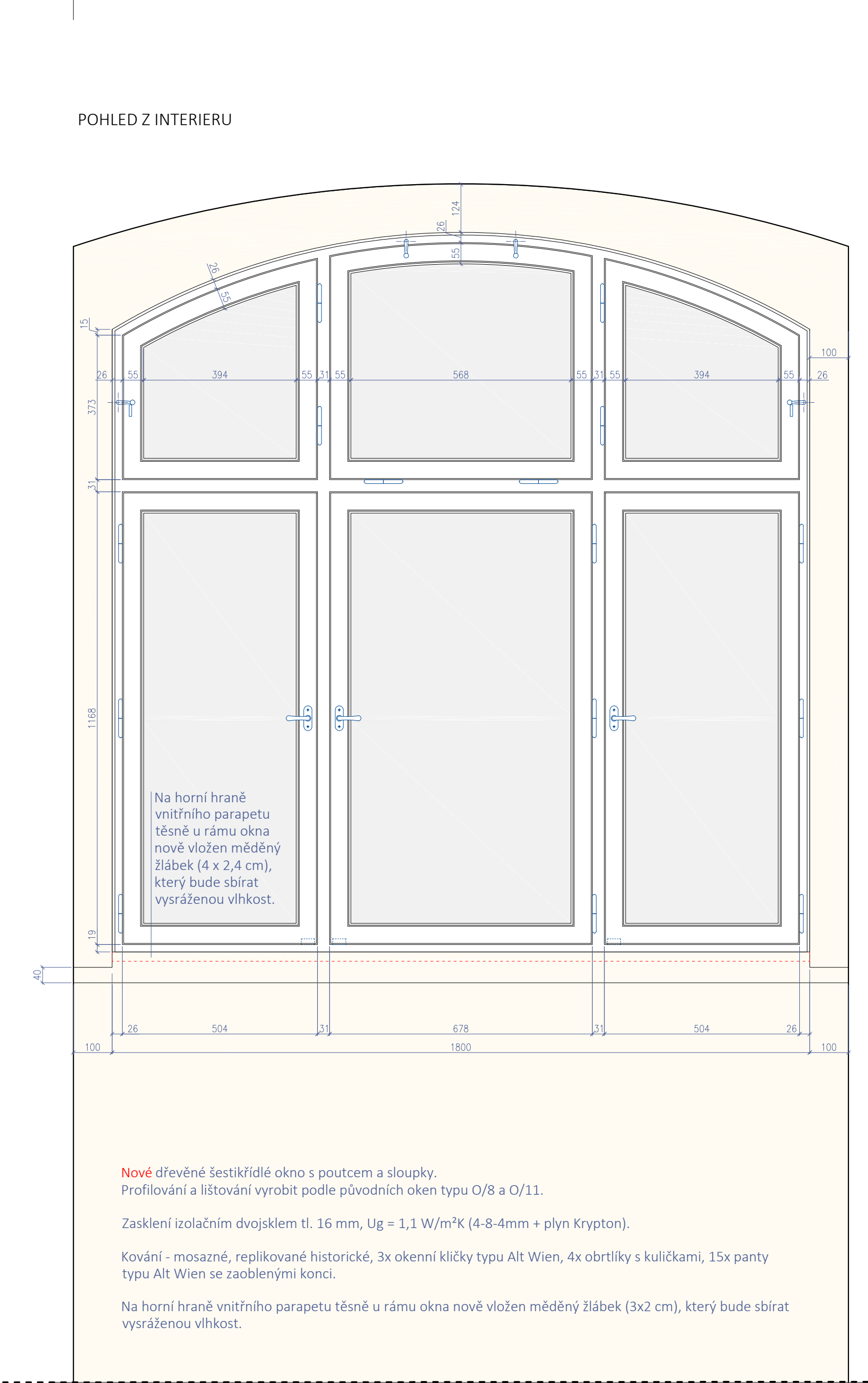


SVISLÝ ŘEZ



POHLED Z INTERIERU



PŮDORYS

POZNÁMKA :
TENTO VÝKRES NENAHRADÍ DÍLENSKOU VÝROBNÍ DOKUMENTACI.
VŠECHNY ROZMĚRY JSOU ORIENTAČNÍ, JE BEZPODMÍNEČNĚ NUTNÉ PŘED ZAPOČETÍM VÝROBY SI PŘESNÉ ROZMĚRY OSTĚNÍ OMĚRIT NA STAVBĚ A NA ZÁKLADĚ NICH VYPRACOVAT VÝROBNÍ DÍLENSKÉ VÝKRESY, KTERÉ SCHVÁLÍ ARCHITEKT V RÁMCI AUTORSKÉHO DOZORU.

0 1 2 3 4 5 m	
GENERÁLNÍ PROJEKTANT: Architekti Headhand, s.r.o., U Obecního dvora 7, 110 00 Praha 1 tel: +420 222 310 403, e-mail: architekti@headhand.cz	
PROJEKTANT ČÁSTI: Ing. arch. Zdeňka Zymáková, Ing. arch. Miroslav Šajtar Ing. Ondřej Korčák	
AKCE: VODNÍ DÍLO LES KRÁLOVSTVÍ, OBNOVA NKP	
NÁZEV VÝKRESU: O1 - DŮM HRÁZNÉHO -DETAIL NOVÉHO OKNA O/5	
STUPEŇ DOKUMENTACE: Projekt pro provedení stavby	ČÁST DOKUMENTACE: D - dokumentace stavebních objektů
FORMÁT: A3	MĚŘÍTKO: 1:10
DATUM: 03/2017	ČÍSLO VÝKRESU: 01.D1.42
INVESTOR: Povodí Labe, státní podnik, Vita Nejedlého 951, 500 03 Hradec Králové, tel. 495 088 111	